

HOCKEY LE PUY EN VELAY SUBAQUATIQUE

TOURNOI DU VELAY 2010



Hockey
Subaquatique

Un sport de la Fédération Française d'Études et de Sports Sous-Marins



DE HOCKEY SUBAQUATIQUE

*LE PUY EN VELAY
Le 16 et 17 Octobre 2010*

TOURNOI DU VELAY 2010

LIEU DE LA COMPETITION

Piscine Municipale du Puy En VeLay
Rue Bonneville
43000 AIGUILHE
Tél. : 04 71 09 66 39

HORAIRES

Samedi : 12 h 00 accueil des équipes (contrôle des licences, feuilles d'engagements)

13 h 00 1^{er} match

20 h 00 fin du dernier match

Dimanche : 8 h 30 accueil des équipes

9 h 00 1^{er} match

16 h 00 fin du dernier match

16 h 30 annonce des résultats et vin d'honneur

REGLES DE JEU

Le règlement de la compétition sera conforme à la réglementation de la C.N.H.S.
En particulier, les dispositions concernant les rencontres sont rappelées ci-dessous.

Marquage des points :

Match forfait : 0 point

Match perdu : 1 point

Match nul : 2 points

Match gagné : 4 points.

Le début de chaque match sera donné à l'heure prévue par la grille de match.

Arbitres :

Chaque équipe "fournie" 3 arbitres (minimum AN1) pour l'ensemble de la compétition (les arbitres peuvent être aussi joueurs).

Trois minutes avant la fin de chaque match, les arbitres du match suivant devront se présenter à la table de marque, ceci afin de ne pas prendre de retard sur les horaires.

REGLEMENT PISCINE

RESPONSABILITES :

Le club organisateur ne saura être tenu responsable en cas de vol ou de perte d'objet.

REGLEMENT :

Seuls ont accès au bassin les organisateurs, les officiels et les compétiteurs. Les enfants et conjoints n'ont pas accès à la baignade, seuls la portion délimité leurs sera ouvertes.

Interdiction de FUMER dans la PISCINE.

Interdiction de cracher par terre.

Shorts et bermudas sont interdits (maillots ou boxers uniquement).

Tenue correcte en toutes circonstances

Pas de chaussures de ville autour des bassins.

Interdiction d'utiliser des verres et des bouteilles en verre sur le bord du bassin.

Déposer les papiers et reliquats de repas dans les poubelles prévues à cet effet.

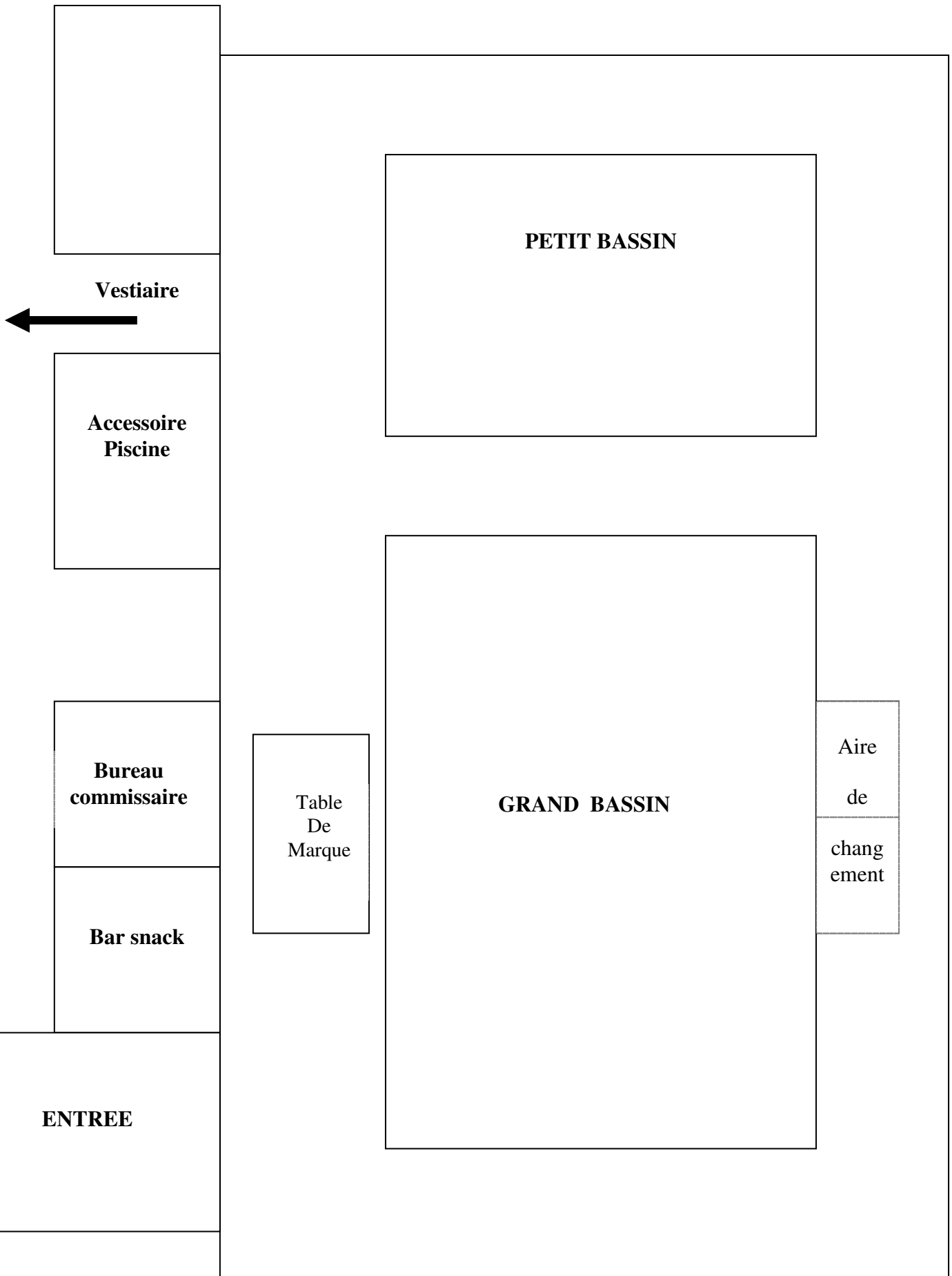
Les athlètes de chaque équipe doivent passer par les douches et les pédiluves pour accéder au bassin.

Les déplacements en dehors de la piscine se feront sous l'entière responsabilité du responsable d'équipe.

Des vestiaires collectifs seront mis à la disposition des équipes, ils ne fermeront pas à clef, donc il est vivement conseillé que les joueurs amènent avec eux, leurs effets personnels afin d'éviter tous vols dont l'organisation ne peut être tenue pour responsable ou d'utiliser les casiers prévu à cette effets (pièce de 1 euro rendu après).

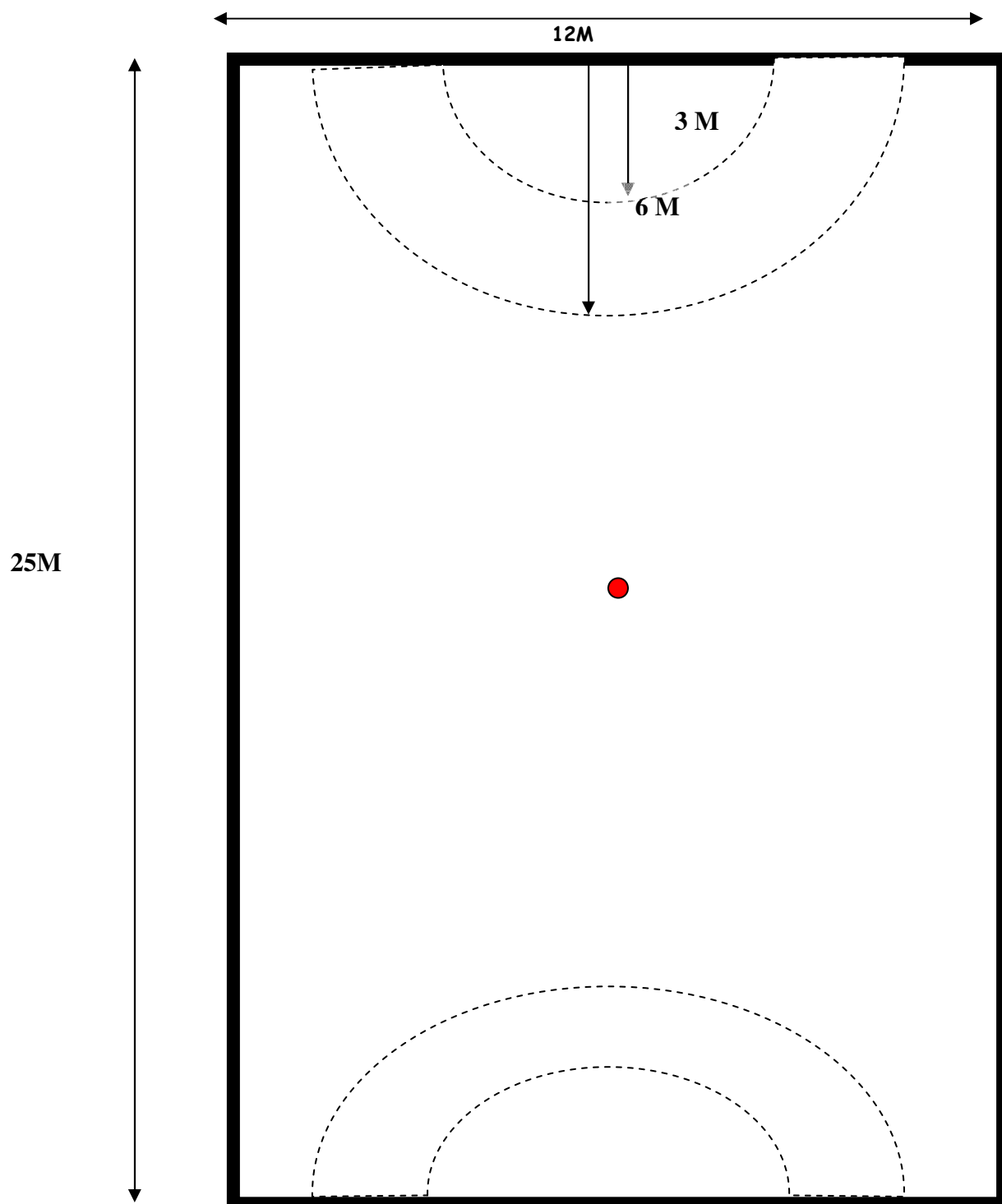
**NOUS VOUS REMERCIONS DE VOUS ENGAGER À RESPECTER CES
REGLES PENDANT LA COMPETITION**

PLAN GENERAL DE LA PISCINE



PLAN AIRE DE JEU

12.5 M



PLAN D'ACCES A LA PISCINE



 Piscine

ADRESSES D'HEBERGEMENT ET DE RESTAURATION

Nota : l'organisateur ne pourra être tenu pour responsable concernant tous les problèmes d'hébergements rencontrés.

HOTELS :

IBIS Saint-Laurent ** (A 200 METRES DE LA PISCINE)

1, avenue d'Aiguilhe

43000 Le Puy-en-Velay

Tél. 04 71 02 22 22

Fax 04 71 09 22 96

Email : h0972@accor-hotels.com

57 chambres, environ 45€ (demander tarif vitabis)

Les tarifs varient en fonction des saisons

LE REGIONAL *

36, Boulevard Maréchal Fayolle

Environ 35 Euro

Tél. : 04 71 09 37 74

15 minutes à pied de la piscine / 5 minutes en voiture.

ETAP HOTEL *

25, avenue Charles-Dupuy

43000 Le Puy-en-Velay

Tél. 04 71 02 46 22

Fax 04 71 02 14 28

44 chambres, environ 35 € pour 3 personnes

20 minutes à pied de la piscine / 10 minutes en voiture.

All Seasons Le Puy ***

47, boulevard Maréchal Fayolle

Tél. 04 71 09 32 36

Fax 04 71 09 20 97

E-Mail : h1197@accor-hotels.com

Environ 65 € la chambre

15 minutes à pied de la piscine / 5 minutes en voiture.

Restaurants :

Cafétéria Piscine : possibilité de restauration sur place. Vente de boissons et sandwiches.

Cafétéria Casino - Centre commercial - Vals

Pour de plus amples renseignements concernant les restaurants de la ville veuillez contacter l'office de tourisme de la ville Du Puy En Velay.

L'office du tourisme

<http://www.ot-lepuyenvelay.fr/>

Mairie du Puy En Velay :

<http://www.mairie-le-puy-en-velay.fr>

Club Vellave de Plongée

<http://www.clubvellavedeplongee.com>

Contact Compétition :

BOUTRAND Emeric port : 06.75.77.46.70 mike.du43@hotmail.fr